



O dziedzictwie kulturowym w rewitalizacji Żyrardowa

MARIA BADEŃSKA-STAPP

BIURO DS. UNESCO

ŻYRARDÓW 13 WRZEŚNIA 2024 ROKU

O czym nie będzie
i dlaczego?

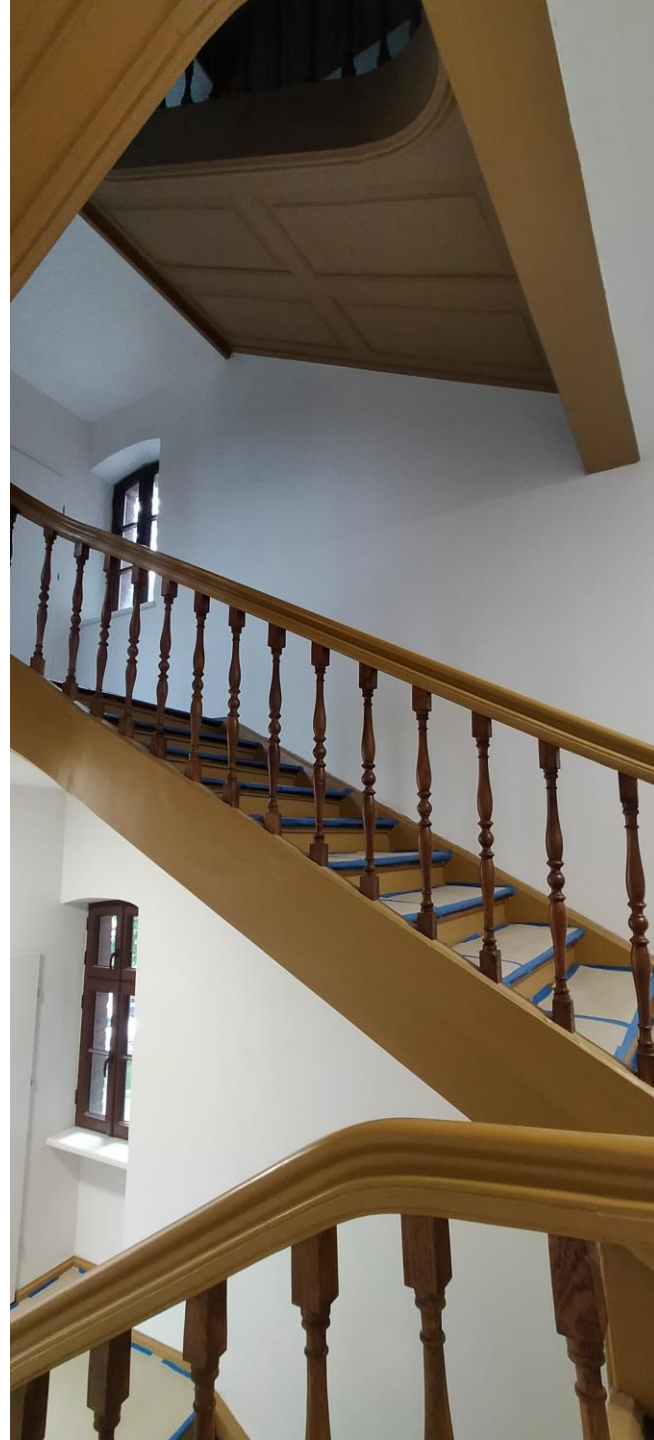


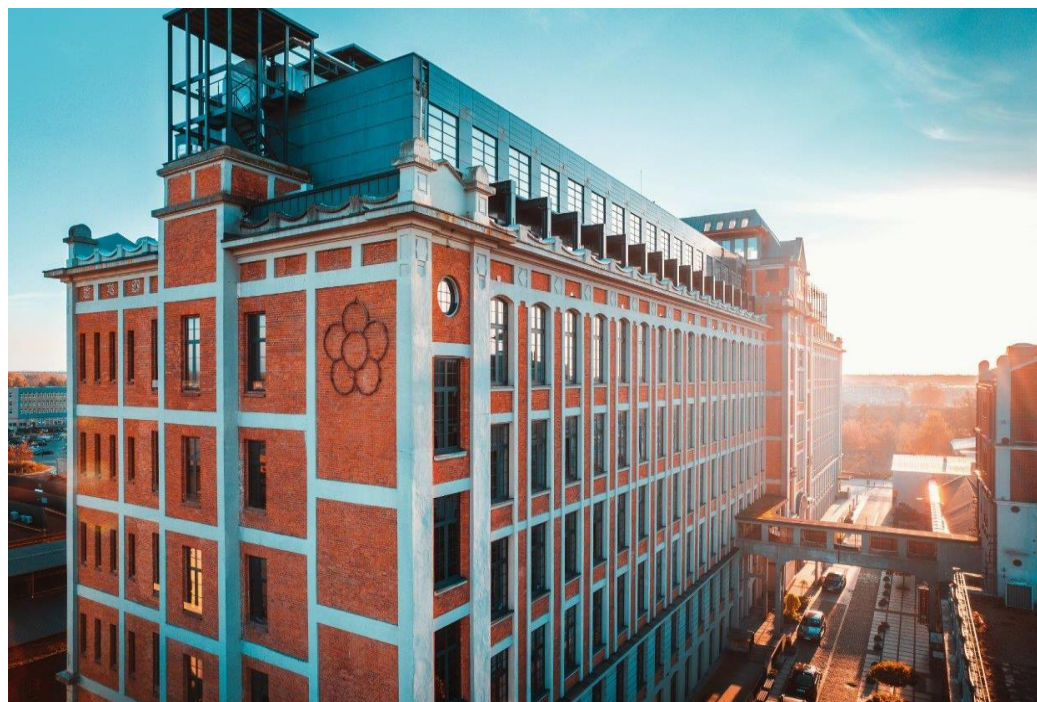


ZYRARDÓŁS









Adaptacja obiektów zabytkowych Wyróżnienie



**SIEDZIBA DYREKCJI I ADMINISTRACJI
TOWARZYSTWA AKCYJNEGO ZAKŁADÓW
ŻYRARDOWSKICH, OBECNIE SIEDZIBA URZĘDU MIASTA ORAZ
MIEJSKIEJ BIBLIOTEKI PUBLICZNEJ W ŻYRARDOWIE, WOJ. MAZOWIECKIE**



Przed:



Serdeczne gratulacje

dla

**Kantoru w Żyrardowie – dawniej siedziby Dyrekcji Zakładów Lniarskich,
Projektu: SAWA-TECH Projektowanie i wykonawstwo Sp. z o.o.**

za nominację do półfinału konkursu architektoniczno-urbanistycznego
organizowanego przez Stowarzyszenie Przyjaciół Integracji
i Towarzystwo Urbanistów Polskich
w kategorii

OBIEKT ZABYTKOWY



Konkurs pod Honorowym Patronatem
Prezydenta Rzeczypospolitej Polskiej
Andrzeja Dudy

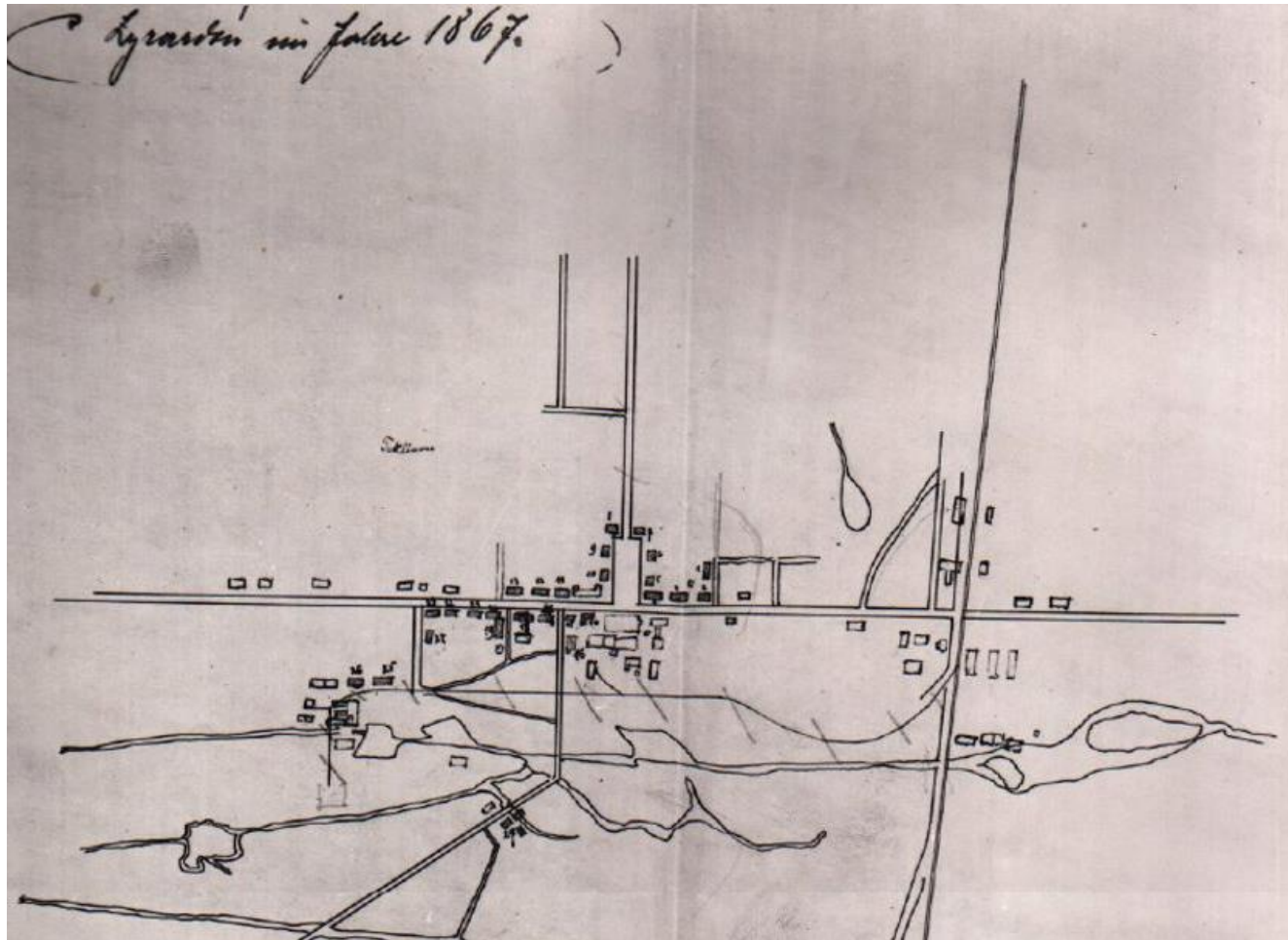
Warszawa, 5 czerwca 2024 roku



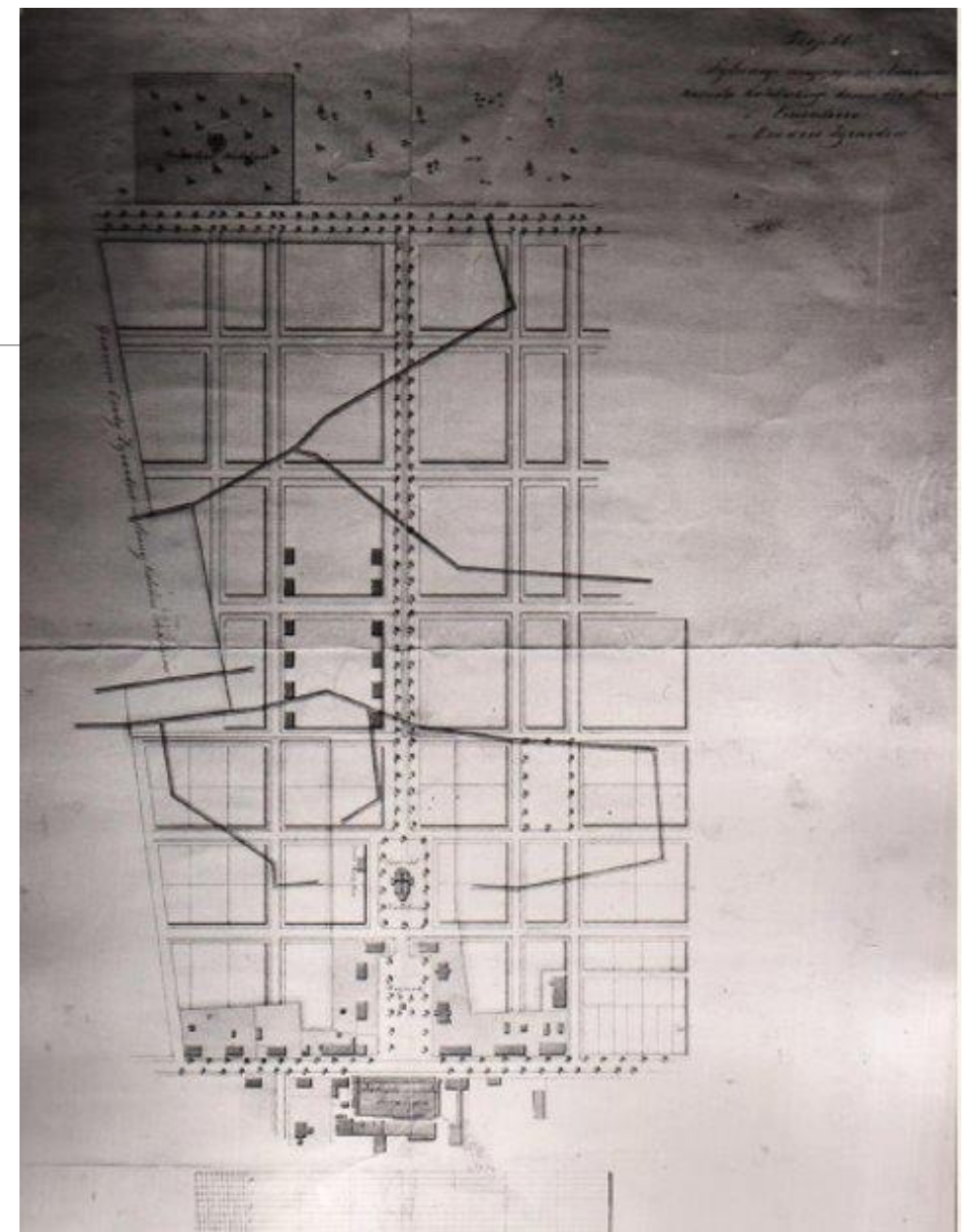
„Miasto, masa, maszyna”

TADEUSZ PEIPER

IDEALNE MIASTO INDUSTRIALNE



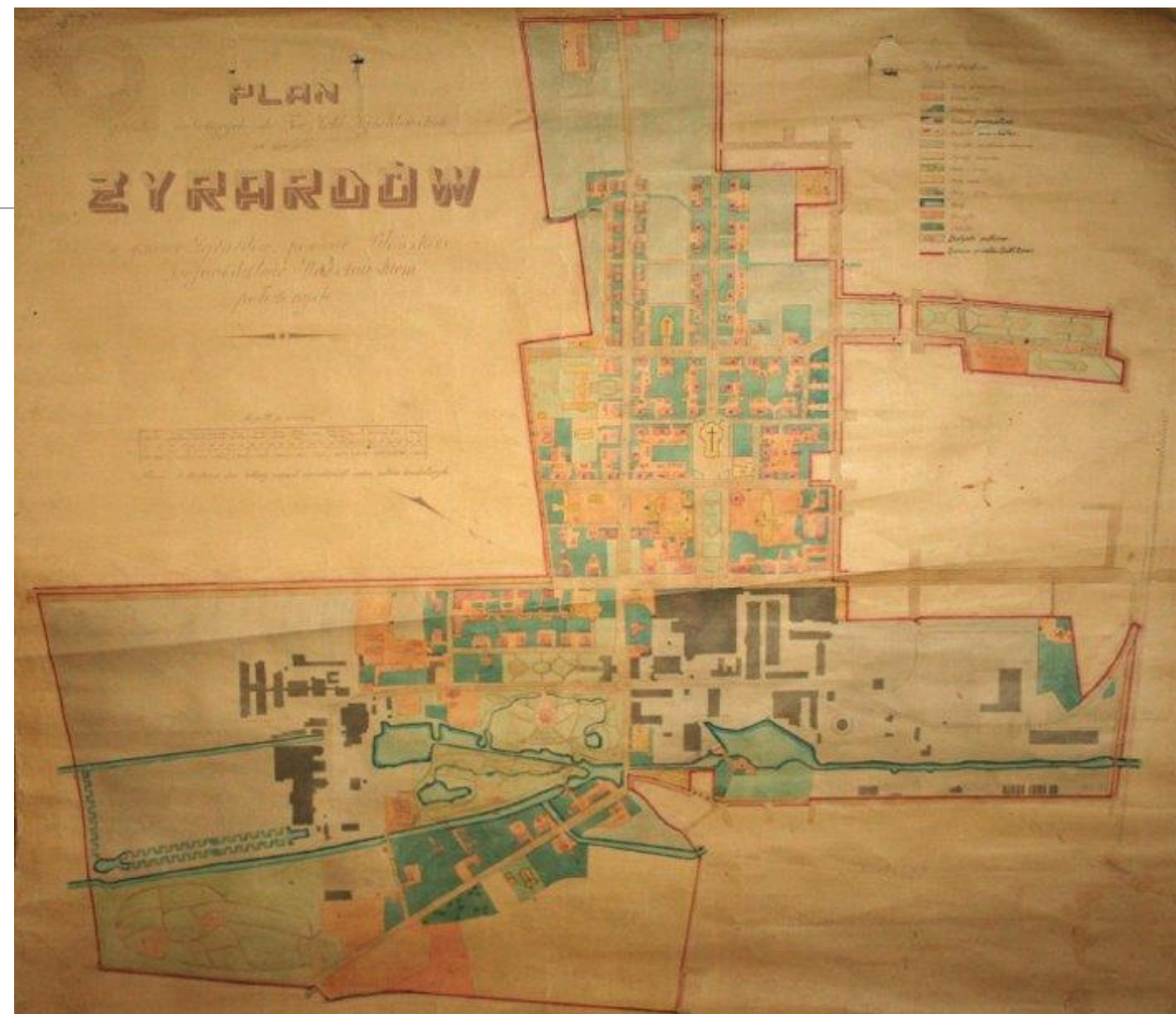
1867



1871

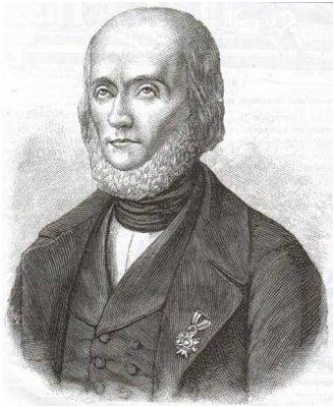


1917



1935






Perşonel Szpulaŋni III



204169



PAKULARNIA

„[...] zasada trwałego  i zrównoważonego rozwoju zakłada ochronę istniejących zasobów”

REKOMENDACJA UNESCO W SPRAWIE HISTORYCZNEGO KRAJOBRAZU MIEJSKIEGO
REJESTR I EWIDENCJA ZABYTKÓW, POMNIK HISTORII
ŚWIATOWE DZIEDZICTWO (?)

Pracownie Konserwacji Zabytków, oddział w Warszawie

Dokumentacja konserwatorska urbanistyczno-architektoniczna 1976



P.P. PRACOWNIE KONSERWACJI ZABYTKÓW
ODDZIAŁ W WARSZAWIE
PRACOWNIA DOKUMENTACJI NAUKOWO-HISTORYCZNEJ

Z Y R A R D Ó W

woj. skierniewickie

DOKUMENTACJA KONSERWATORSKA URBANISTYCZNO-
ARCHITEKTONICZNA

OPRACOWANA NA ZLECENIE URZĘDU WOJEWÓDZKIEGO W SKIERNIEWICACH - WYDZIAŁ KULTURY I SZTUKI,
WOJEWÓDZKI KONSERWATOR ZABYTKÓW

- I. DOKUMENTACJA HISTORYCZNA - mgr ALINA GRZYBEK
- II. DOKUMENTACJA URBANISTYCZNA - mgr JANUSZ KUBIAK
- III. DOKUMENTACJA ARCHITEKTONICZNA - mgr TERESA SZYBURKA
- IV. INWENTARYZACJA FOTOGRAFICZNA - KRYSZYNA KOWAŁSKA, ANDRZEJ STASIAK, JERZY SZANDOŃSKI

RECENZOWAŁA P.K.Z.

Andrzej Wójcicki
mgr inż. arch. i. Znojmiowice

RECENZOWAŁO P.K.Z.

dr. A. Rotermund
dr. A. Rotermund

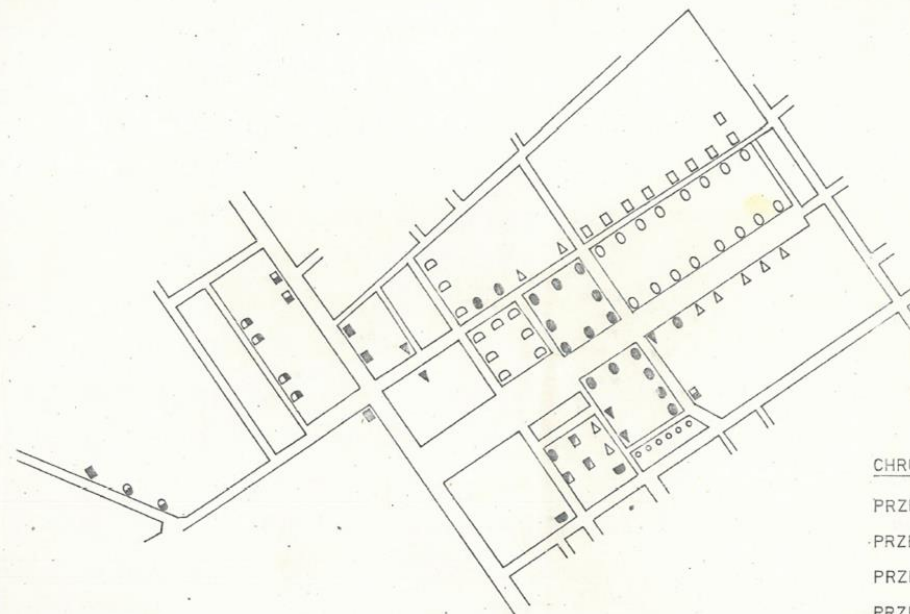
Główny Specjalista

Jerzy Baranowski
Dr Jerzy Baranowski

WARSZAWA
1976

ZYRARDÓW

ROZMIESZCZENIE TYPÓW ZABUDOWY
MIESZKANIOWEJ NA TERENIE OSADY
FABRYCZNEJ



CHRONOLOGIA TYPÓW ZABUDOWY

PRZED 1867 r. ■

PRZED 1871 r. - 0

PRZED 1896 r. - ○○○▽△□□□□

PRZED 1913 r. - ■□○

Pracownice Konserwacji Zabytków, oddział w Warszawie

Dokumentacja konserwatorska urbanistyczno-architektoniczna 1976

ŻYRARDÓW UL. Pl. Wolności / d.Rynek / NR. 6			
1.Obiekt: Przedszkole			
2.Czas powstania: XIX w.		3.Kubatura	
3.Materiał budowlany:		4.Powierzchnia:	
a.ściany		5.Ilość budynków: 1	
b.sklepienia		9.Ilość kondygnacji: 2	
c.stropy		10.Otoczenie obiektu: wolnostojący, otoczony ogrodem do zabaw.	
d.wiązania dachu		11.Użytkowanie obiektu:	
e.krycie dachu		a.pierwotne	przedszkole
		b.obecne	przedszkole
6.Wyposażenie architektoniczne: Gzymsy kordonowe i koronujące, obramienia okien i drzwi. Wystrój architektoniczny dużej sali, balustrady schodów, okucia-klamki.			
12.Właściciel, adres: Zakłady Przemysłu Lniarskiego w Żyrardowie		17.Stan techniczny: Budynek dobrze zachowany.	
13.Użytkownik, adres: j.w.			
14.Inwentaryzacja architektoniczna, ikonografia, miejsce przechowania: 1.Rzut parteru. Rys.inwentaryzacyjny z ok. 1905 r.Oryg.AP-Żyrardów TAZZ, nr.1471/1 2.Panorama Żyrardowa z 1899 r.Oryg. Muzeum w Żyrardowie. 3.Widok elewacji frontowej.Album Szkł. Żyrardowskich, 1900 r.AP-Żyrardów		18.Wnioski konserwatorskie: Obiekt powinien podlegać opiece konserwatorskiej. Należy zachować bryłę budynku, wystrój elewacji, należy usunąć późniejsze przybudówki szpecące architekturę budynku. Układ wnętrza parteru powinien podlegać ochronie konserwatorskiej.	
15.Wykonane prace remontowe i konserwatorskie z podaniem roku wykonania: Bieżące prace remontowe.		19.Propozycje użytkowania: Zachować obecną funkcję budynku.	
7.Autorzy,data budowy i przebudowy: Zbudowany w 1882 r. w 30-leciu międzywojennym częściowo przebudowany.			
20.Autorzy opracowania, data:		21.Weryfikacja, data:	

16.Konserwatorski opis obiektu:

Założony na planie krzyża, symetryczny. Budynek główny na rzucie prostokąta piętrowy z wydatnym trzyosiowym ryzalitem od pn. Zwieńczony niewielką kwadratową wieżyczką nakrytą hełmem. Od pd. szeroki korytarz łączący budynek główny z parterowym budynkiem mieszczącym dużą salę oraz z bocznymi skrzydłami obiektu. Z dwu stron korytarza parterowe łączniki prowadzące do dwukondygnacyjnych pawilonów. Budynek główny i pawilony nakryte dachami czterospadowymi, łączniki i korytarz dwuspadowymi.

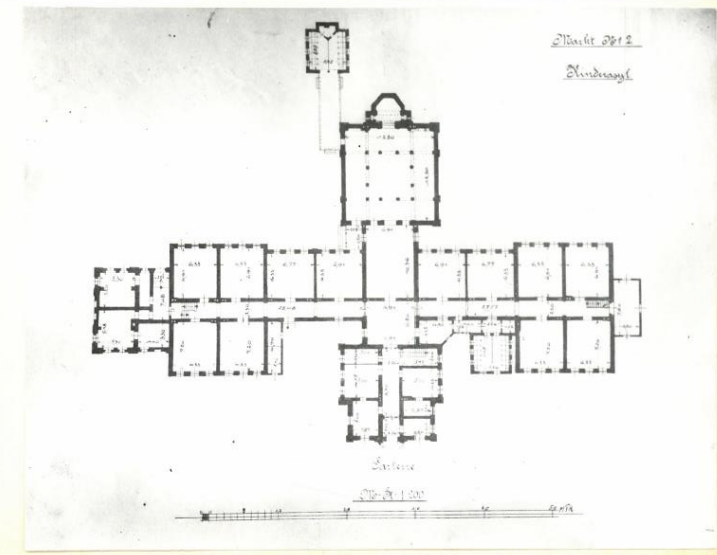
Układ wnętrza symetryczny z przecinającymi się po-środku korytarzami komunikacyjnymi. W budynku głównym pomieszczenia biurowe i kuchnia. W bocznych częściach długie korytarze łączą położone przy nich sale. Na piętro prowadzą trzy klatki schodowe- drewniane z ozdobnymi balustradami. Duża sala z kolumnami podtrzymującymi oszklony belvederek otwarty do wnętrza sali. Ściany sali zdobią pilastry. Stolarka okienna i drzwiowa w znacznej części zachowana, częściowo ozdobne okucia.

Elewacje nieotynkowane, opracowane jednolicie, z ozdobnymi gzymsami i obramieniami okiennymi, wykonanymi z dekoracyjnie ułożonych cegieł.

2. ŻYRARDÓW - miasto
Przedszkole, ul. Wolności 6
Rzut parteru
Rys. inwentaryzacyjny z ok. 1905 r.
Bryła AP Żyrardów, TAZZ nr 1471/1
Ref. PZS nr 124396

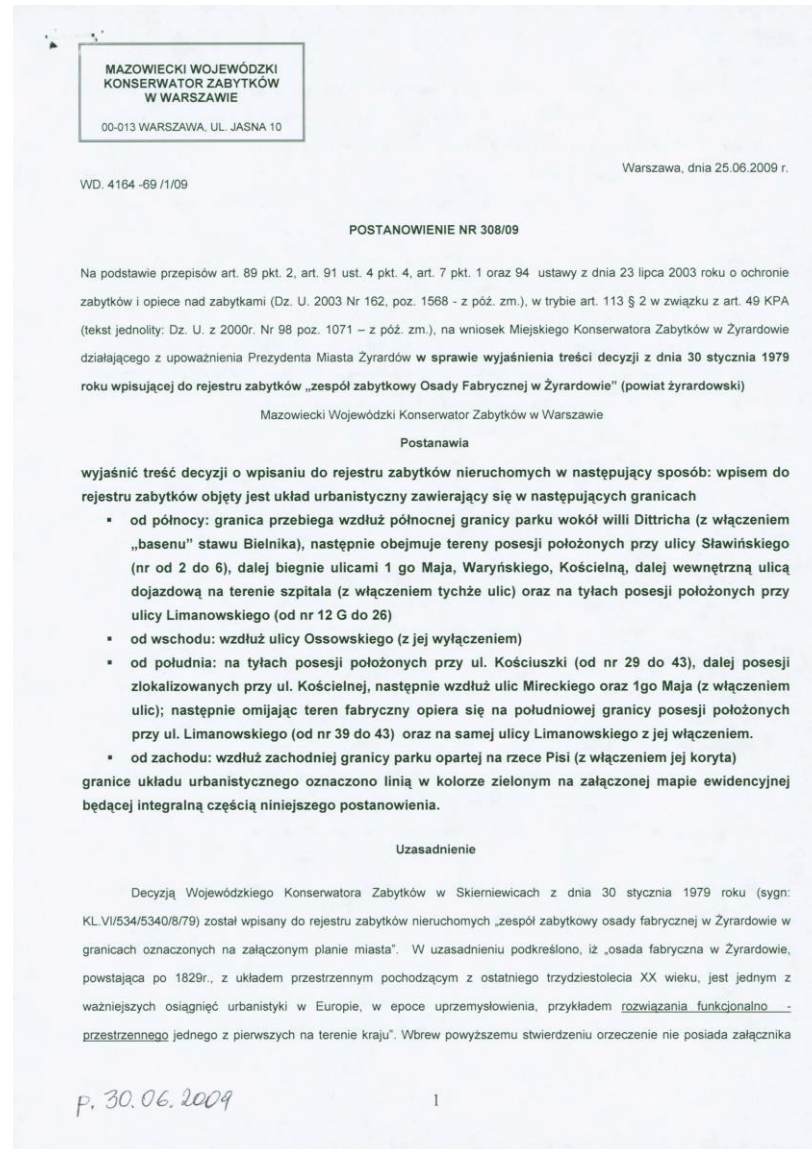
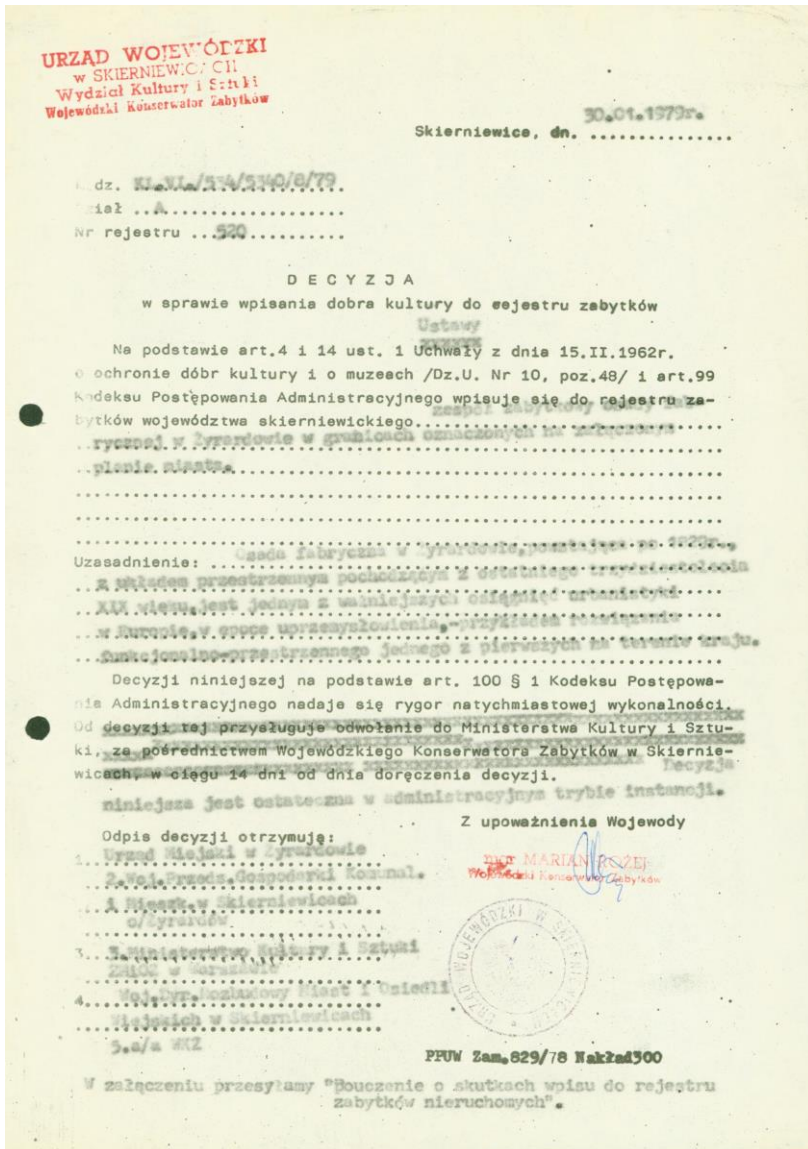


1. ŻYRARDÓW - miasto
Przedszkole, ul. Wolności 6
Rzut parteru
Rys. inwentaryzacyjny z ok. 1905 r.
Bryła AP Żyrardów, TAZZ nr 1471/1
Ref. PZS nr 124396



Rejestr zabytków układ urbanistyczny osady fabrycznej

1979



Miejski Konserwator Zabytków w Żyrardowie

Zakres przekazanych Miastu kompetencji jest bardzo szeroki. Do zadań Miejskiego Konserwatora Zabytków w Żyrardowie wynikających z Porozumienia w szczególności należą:

- wydawanie opinii, zaleceń i pozwoleń w zakresie podejmowania wszelkich działań prowadzących do naruszenia substancji lub zmiany wyglądu zabytków wpisanych do rejestru na terenie miasta Żyrardów (w tym działań przy obiektach nie wpisanych do rejestru i nie figurujących w ewidencji lecz usytuowanych na obszarach wpisanych do rejestru) na wniosek osoby posiadającej tytuł prawny do korzystania z zabytku wpisanego do rejestru,
- uzgadnianie na wniosek Starosty Powiatu Żyrardowskiego, w postępowaniach o wydanie pozwolenia na budowę lub zgłoszeń, wykonania robót budowlanych, działań inwestycyjnych przy obiektach lub na obszarach nie wpisanych do rejestru, a objętych ochroną konserwatorską na podstawie ustaleń miejscowych planów zagospodarowania przestrzennego,
- prowadzenie kontroli stanu zachowania obiektów zabytkowych oraz przestrzegania i stosowania przepisów dotyczących ochrony zabytków i opieki nad zabytkami na terenie miasta Żyrardów.

OR. I. 0704-1/08

POROZUMIENIE

z dnia 7 stycznia 2008 r.

w sprawie powierzenia Miastu Żyrardów prowadzenia niektórych spraw z zakresu właściwości Wojewody Mazowieckiego, wykonywanych przez Mazowieckiego Wojewódzkiego Konserwatora Zabytków, zwane dalej „porozumieniem”

zawarte pomiędzy Wojewodą Mazowieckim Panem Jackiem Kozłowskim a Miastem Żyrardów, reprezentowanym przez Prezydenta Miasta Żyrardowa Pana Andrzeja Wilka

Na podstawie art. 33 ustawy z dnia 5 czerwca 1998 r. o administracji rządowej w województwie (Dz. U. z 2001 r. Nr 80, poz. 872 i Nr 128, poz. 1407, z 2002 r. Nr 37, poz. 329, Nr 41, poz. 365, Nr 62, poz. 558, Nr 89, poz. 804 i Nr 200, poz. 1688, z 2003 r. Nr 52, poz. 450, Nr 137, poz. 1302 i Nr 149, poz. 1452, z 2004 r. Nr 33, poz. 287 oraz z 2005 r. Nr 33, poz. 288, Nr 90, poz. 757 i Nr 175, poz. 1462), art. 96 ust. 2 ustawy z dnia 23 lipca 2003 r. o ochronie zabytków i opiece nad zabytkami (Dz. U. Nr 162, poz. 1568, z 2004 r. Nr 96, poz. 959 i Nr 238, poz. 2390, z 2006 r. Nr 50, poz. 362 i Nr 126, poz. 875 oraz z 2007 r. Nr 192, poz. 1394) oraz uchwały Nr X/80/07 Rady Miejskiej Żyrardowa z dnia 21 czerwca 2007 r. w sprawie przejęcia od Wojewody zadań ochrony oraz opieki nad zabytkami

strony porozumienia ustalają, co następuje:

§ 1.

1. Wojewoda Mazowiecki na wniosek Mazowieckiego Wojewódzkiego Konserwatora Zabytków powierza, a Miasto Żyrardów przejmuje prowadzenie spraw z zakresu właściwości Wojewody Mazowieckiego wykonywanych przez Mazowieckiego Wojewódzkiego Konserwatora Zabytków, w zakresie określonym w ust. 2 i 3.
2. W terminie 60 dni od dnia wejścia w życie porozumienia, Miasto Żyrardów przejmuje prowadzenie spraw dotyczących ochrony i opieki nad obszarem „Zespół zabudowy osady fabrycznej po 1829” w Żyrardowie - wpisanym do rejestru zabytków w dniu 30 stycznia 1979 r. pod nr 520.
3. W terminie 45 dni od dnia przejęcia prowadzenia spraw, o których mowa w ust. 2, Miasto Żyrardów przejmuje prowadzenie spraw dotyczących ochrony i opieki nad zabytkami położonymi na pozostałym obszarze administracyjnym Miasta Żyrardów.

§ 2.

W ramach spraw powierzonych porozumieniem do zakresu działania Miasta Żyrardów należy:

- 1) realizacja zadań określonych w przepisach ustawy z dnia 23 lipca 2003 r. o ochronie zabytków i opiece nad zabytkami, w tym;
 - a) uzgadnianie programu prac konserwatorskich przy zabytku nieruchomym wpisanym do rejestru, programu zagospodarowania zabytku nieruchomego wpisanego do rejestru wraz z

Pomnik historii

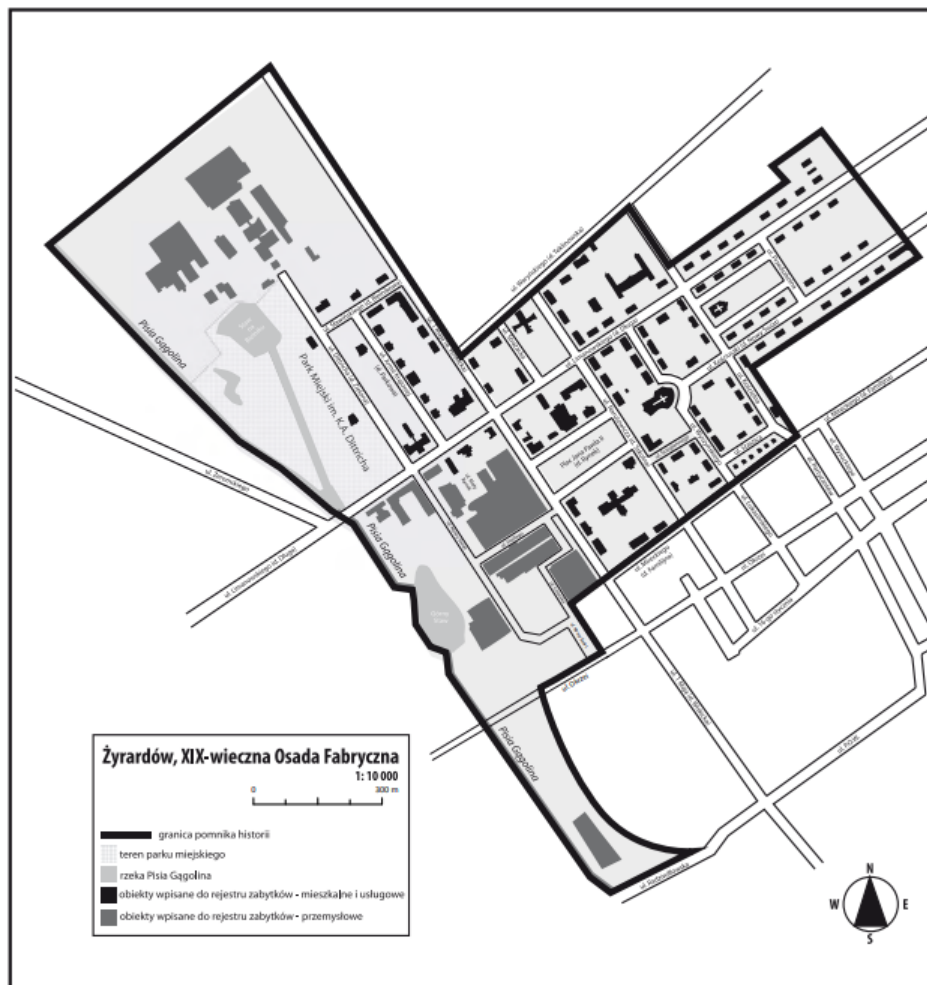
Załącznik do rozporządzenia Prezydenta Rzeczypospolitej
Polskiej z dnia 4 stycznia 2012 r. (poz. 59)



DZIENNIK USTAW RZECZYPOSPOLITEJ POLSKIEJ

ŻYRARDÓW

MAPA „ŻYRARDÓW – XIX-WIECZNA OSADA FABRYCZNA”



Warszawa, dnia 17 stycznia 2012 r.

Pozycja 59

ROZPORZĄDZENIE PREZYDENTA RZECZYPOSPOLITEJ POLSKIEJ

z dnia 4 stycznia 2012 r.

w sprawie uznania za pomnik historii „Żyrardów – XIX-wieczna Osada Fabryczna”

Na podstawie art. 15 ust. 1 ustawy z dnia 23 lipca 2003 r. o ochronie zabytków i opiece nad zabytkami (Dz. U. Nr 162, poz. 1568, z późn. zm.¹⁾) zarządza się, co następuje:

§ 1. Uznaje się za pomnik historii „Żyrardów – XIX-wieczną Osadę Fabryczną”, położoną w gminie miejskiej Żyrardów, powiecie żyrardowskim, województwie mazowieckim.

§ 2. Celem ochrony pomnika historii wymienionego w § 1 jest zachowanie ze względu na wartości artystyczne i kulturowe oraz autentyzm historycznego układu urbanistyczno-architektonicznego osady fabrycznej, będącej świadectwem świetności przemysłu Inniarskiego na ziemiach Królestwa Polskiego, nowatorskiej myśli urbanistycznej, a także jednego z największych XIX-wiecznych ośrodków przedziałniczych w Europie.

§ 3. 1. Obszar pomnika historii „Żyrardów – XIX-wieczna Osada Fabryczna” obejmuje przyfabryczne osiedle domów robotniczych wraz z budynkami użyteczności publicznej, dawną „dzielnicę willową” wraz z parkiem miejskim im. K.A. Dittricha oraz teren zakładu Inniarskiego. Granica pomnika biegnie od ul. Radziwiłłowskiej w kierunku północno-zachodnim wzdłuż rzeki Pisia Gągolina (z włączeniem koryta rzeki), skręca w kierunku północno-wschodnim i przechodzi w drogę wewnętrzną prowadzącą od kanału do ul. Działkowej (z włączeniem drogi), dalej ulicami: 1 Maja (z włączeniem ulicy) i Waryńskiego (z włączeniem ulicy), skręca na południowy wschód w wewnętrzną ulicę dojazdową na terenie szpitala (z włączeniem ulicy), po czym w kierunku północno-wschodnim biegnie dalej na tyłach posesji położonych przy ul. Limanowskiego (od nr 12 do nr 26), skręca w kierunku południowo-wschodnim w ul. Ossowskiego (z włączeniem ulicy), dalej skręca na południowy zachód i biegnie na tyłach posesji położonych przy ul. Kościuszki (od nr 29 do nr 43), dochodzi do południowo-wschodniego narożnika budynku przy ul. Kościelnej 8 i biegnie dalej w linii prostej aż do skrzyżowania ul. Mireckiego z al. Partyzantów, skręca w ul. Mireckiego i wzdłuż tej ulicy (z włączeniem ulicy) dochodzi do elewacji południowo-wschodniej budynku Tkalni Zakardowej przy ul. 1 Maja 41a, przechodzi w ul. Lniarską i ul. Nowy Świat (z włączeniem ulic), następnie skręca w ul. Okrzei (z włączeniem ulicy), biegnie linią torów kolejowych do ul. Radziwiłłowskiej i wzdłuż tej ulicy dochodzi do koryta rzeki Pisia Gągolina.

2. Mapa „Żyrardów – XIX-wieczna Osada Fabryczna” stanowi załącznik do rozporządzenia.

§ 4. Rozporządzenie wchodzi w życie z dniem ogłoszenia.

Prezydent Rzeczypospolitej Polskiej: *B. Komorowski*

Prezes Rady Ministrów: *D. Tuśk*

Lista światowego dziedzictwa UNESCO

„najwyższa powszechna wartość” (OUV)

Żyrardów – europejskie dziedzictwo przemysłu Iniańskiego, prezentuje wyjątkową uniwersalną wartość, jako cenne ze względu na **kompletność, autentyzm i wyrazistość świadectwo cywilizacji industrialnej XIX i XX w.** Osada Fabryczna w Żyrardowie dokumentuje **wymianę wartości w sferze koncepcji gospodarczych, technicznych, urbanistyczno – architektonicznych i społecznych.** Usytuowana w Centralnej Europie, z dala od rynku surowców kolonialnych, przez połączenie wykorzystania rodzimego surowca – lnu, z europejskimi doświadczeniami technicznymi i gospodarczymi wyrasta na jedno z największych przedsiębiorstw włókienniczych ówczesnego świata. **Skala przedsięwzięcia, hierarchia społeczna i organizacja produkcji znajdują odzwierciedlenie w układzie urbanistycznym i architekturze, które są wybitnym przykładem realizacji ilustrujących znaczący etap w historii ludzkości.** Kompozycja przestrzenna ma bezpośredni związek z idealistycznymi koncepcjami społecznymi i urbanistycznymi. Była też scenerią pierwszych w świecie strajków kobiet – szpularek w 1883 r., co wiązało się z kształtowaniem autonomii zawodowej i społecznej kobiet w społeczeństwie nowoczesnym.

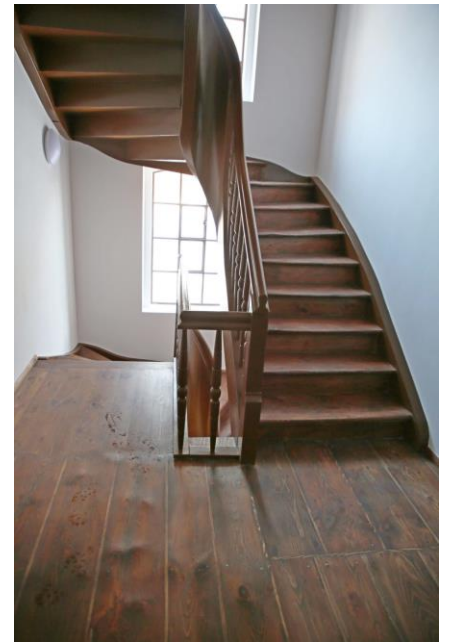
„Wszystko jest ze sobą powiązane”

CHARLES MONTGOMERY *MIASTO SZCZĘŚLIWE*

DZIEDZICTWO POPRZEMYSŁOWE JAKO ENDOGENNY POTENCJAŁ
ROZWOJOWY

synergia

MIASTO



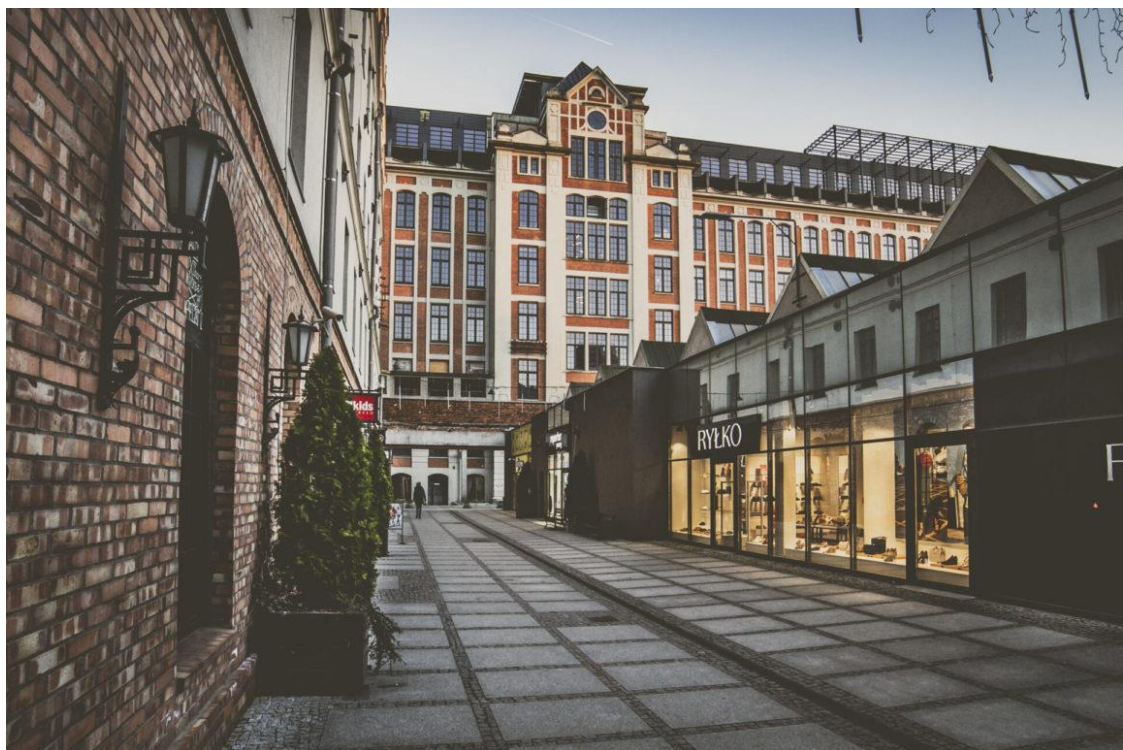
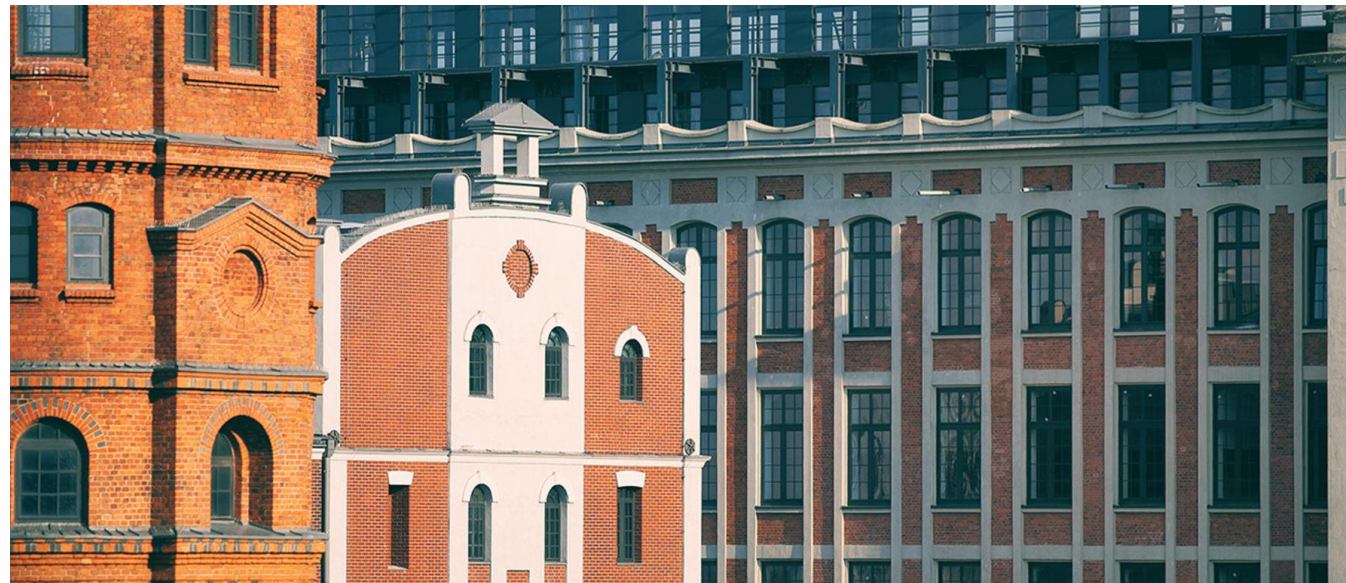
synergia

MIASTO



synergia

INWESTORZY PRYWATNI

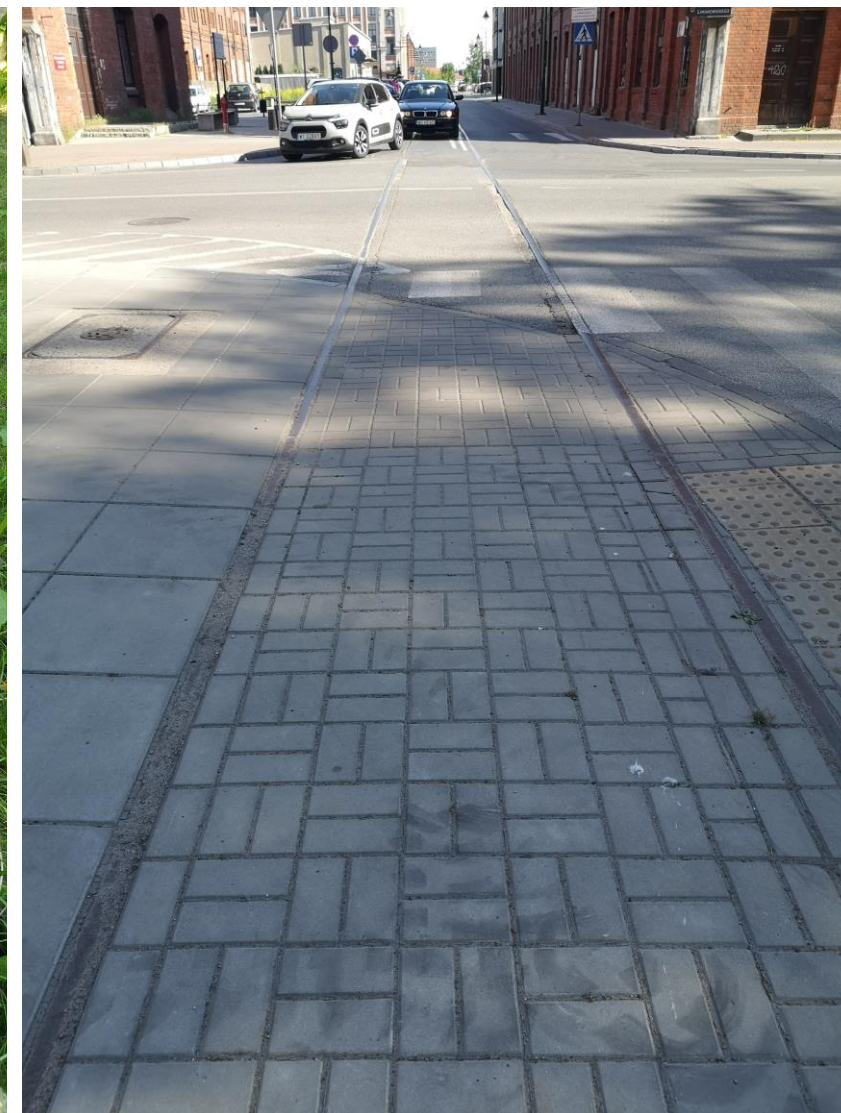


uwaga

OD OGÓŁU DO SZCZEGÓŁU

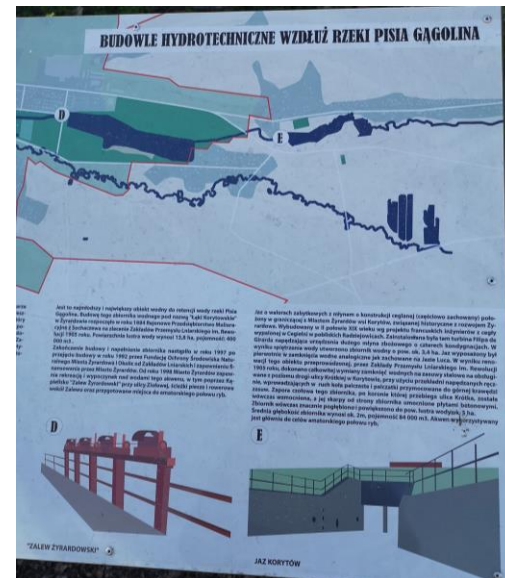


uwagańność OD OGÓŁU DO SZCZEGÓŁU



uwaga

OD OGÓŁU DO SZCZEGÓŁU



uwaga

OD OGÓŁU DO SZCZEGÓŁU

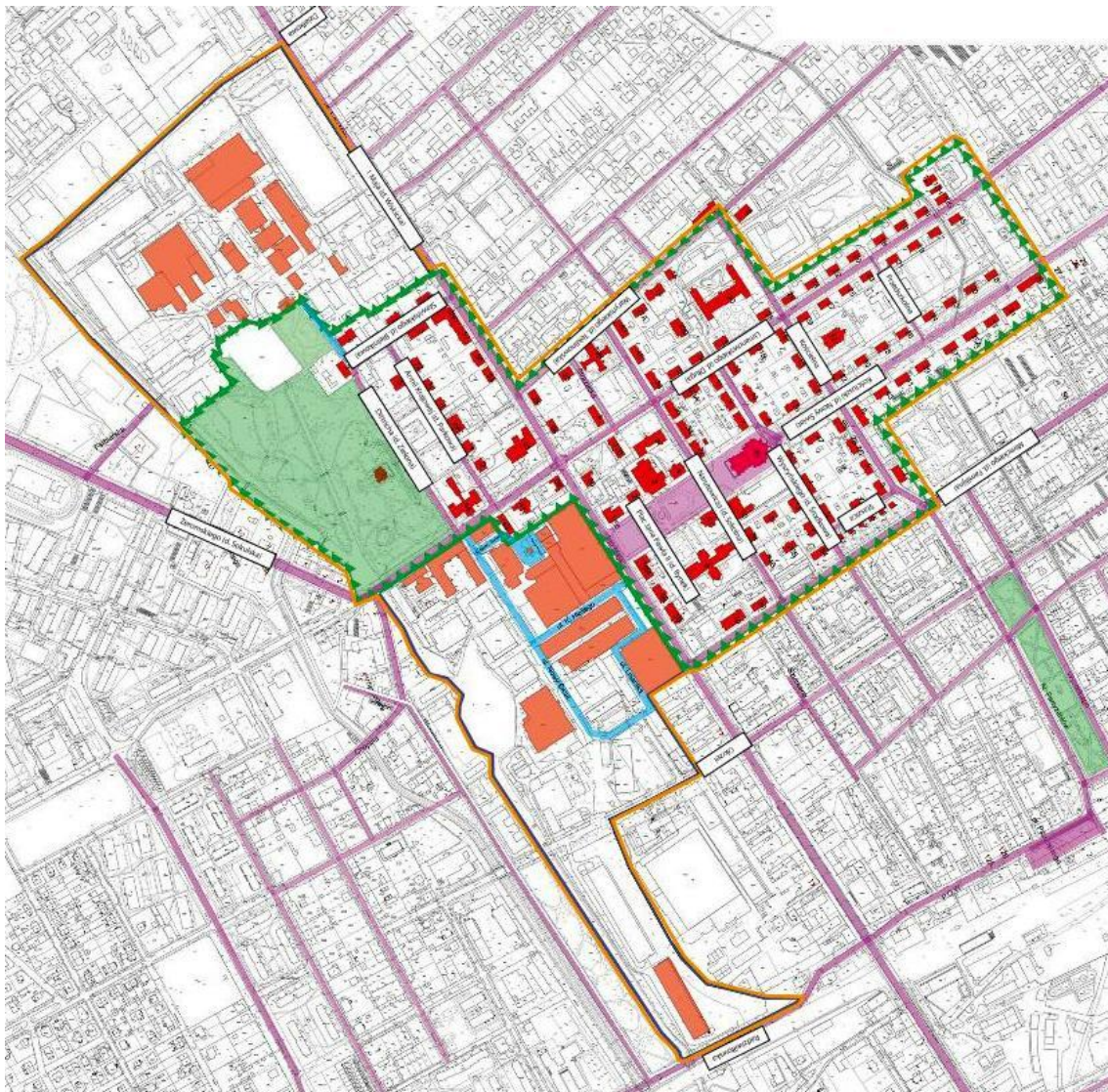


„Miasta są jak ludzie;
mają swoje historie,
swoje marzenia
i swoje przyszłości”



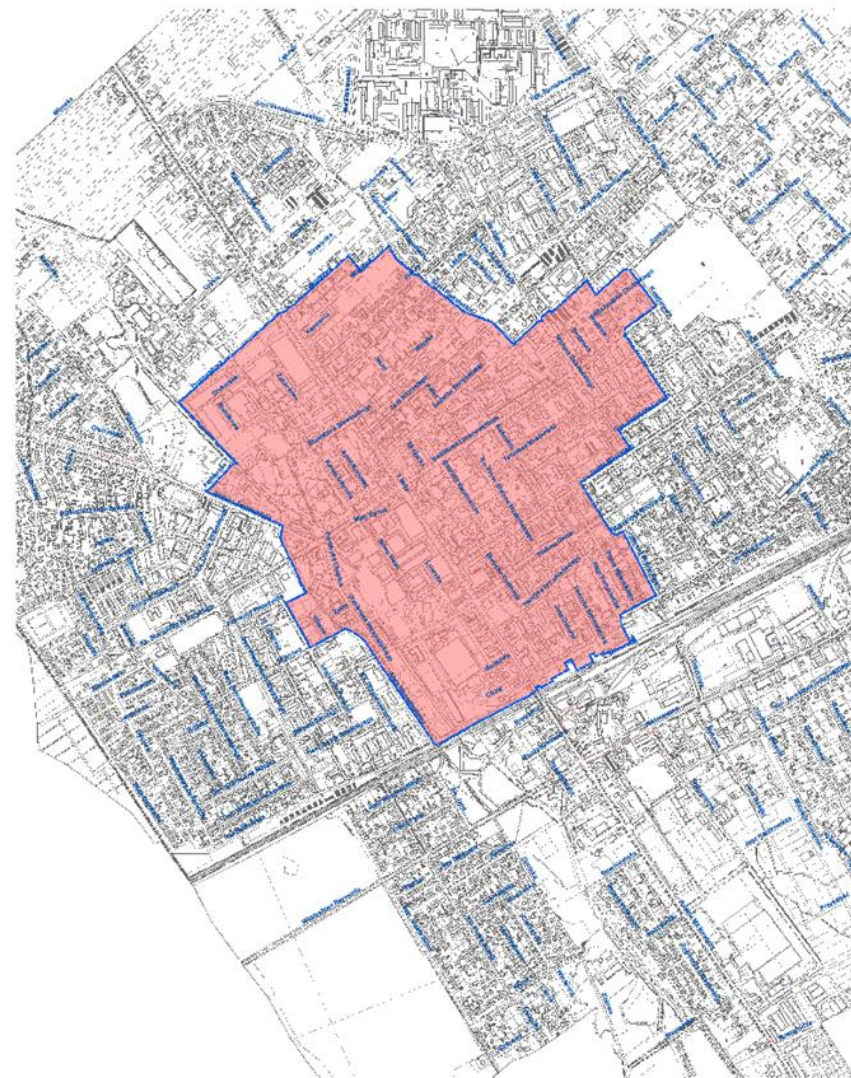
REWITALIZACJA ZABYTKOWEGO MIASTA

rewitalizacja



N Mapa obszaru zdegradowanego i obszaru rewitalizacji
wyznaczonych w granicach administracyjnych Miasta Żyrardowa

Załącznik
do Uchwały nr LI/402/05
Sejmiku Miasta Żyrardowa
z dnia 20 sierpnia 2005 r.
w sprawie wyznaczenia obszaru zdegradowanego i obszaru rewitalizacji
Miasta Żyrardowa



Legenda

- obszar rewitalizacji
- obszar zdegradowany

0 20 40 1:5 000

rewitalizacja

- ✓ mieszkańcy oraz właściciele, użytkownicy wieczyści nieruchomości i podmioty zarządzające nieruchomościami znajdującymi się na tym obszarze,
- ✓ mieszkańcy gminy inni niż powyżej
- ✓ podmioty prowadzące lub zamierzające prowadzić na obszarze gminy działalność gospodarczą;
- ✓ podmioty prowadzące lub zamierzające prowadzić na obszarze gminy działalność społeczną, w tym organizacje po-zarządowe i grupy nieformalne;
- ✓ jednostki samorządu terytorialnego i ich jednostki organizacyjne;
- ✓ organy władzy publicznej;
- ✓ turyści, organizacje turystyczne;
- ✓ instytucje i osoby posiadające wiedzę specjalistyczną
- ✓ inne podmioty



ZYRARDÓW

Bądź aktywny,
włącz się i zmieniaj!



Zostań członkiem Komitetu Rewitalizacji!

Od 23 sierpnia do 15 września 2021r. trwał będzie nabór kandydatów na członków Komitetu Rewitalizacji.

- ✓ Zostań doradcą Prezydenta w sprawach dotyczących rewitalizacji!
- ✓ Wyrażaj swoje opinie i dbaj o interesy różnych grup społecznych!
- ✓ Miej wpływ na to, co dzieje się wokół Ciebie!
- ✓ Pomagaj kreować i wybierać projekty rewitalizacyjne!
- ✓ Wspieraj rozwój Zyrardowa!



Więcej informacji znajdziesz na stronie: www.rewitalizacja.zyrardow.pl
www.bip.zyrardow.pl



rewitalizacja



INWENTARYZACJA: typ O-01

Charakterystyka stolarki okiennej O-01:

- materiał: cegła, drewno
- kształt: łukowe, prostokątne, okna dwuszybowe
- kolor: ciemne drewno, cegła
- sposób montażu: wmurowane w mur, drewniane okna
- sposób otwarcia: ręczne, elektryczne
- sposób zamknięcia: ręczne, elektryczne
- sposób konserwacji: malowanie, konserwacja
- sposób wykończenia: malowanie, konserwacja
- sposób wykończenia: malowanie, konserwacja

Schemat poglądowy podziału dla danego typu okna:

Pracownia PROJEKTOWA **OUTIN ARCHITEKTURA**
 ul. Żelazna 30/31, 01-651 Warszawa
 tel. 22 648 911, fax 22 775 80 91
 e-mail: pracownia@outinarchitektura.pl

PROJEKTY POWTARZALNEJ STOLARKI OKIENNEJ I DRZWIOWEJ DLA ZABUDOWY MIESZKANIOWEJ ZABYTEKOWEJ ZNALOZCZEJ SIĘ W GRANICACH POMIKA HISTORII ORAZ OBRZĘDOW ŁĄTECZY W ENKLECIE ZABYTEKOW NA OBSZARZE REWITALIZACJI MIASTA ZYRARDÓWA

MIĘDZY: ARCHITEKTURA I INWENTARYZACJA

INWENTARYZACJA STOLARKI OKIENNEJ: TYP O-01

INWENTARYZACJA: INW-0-01.01

DATA: 09/2019





DZIĘKUJĘ ZA UWAGĘ

Maria Badeńska-Stapp
Biuro ds. UNESCO
Urząd Miasta Żyrardowa
+48 887791221