

Wotomin

Instrumenty Rewitalizacji
Miejskowy Plan Rewitalizacji

Gminny Program Rewitalizacji obowiązuje w Wołominie od 2017 r.

To pierwszy dokument, który był nie tyle konsultowany, co współtworzony przez mieszkańców Wołomina.

W Wołominie wiemy, że rewitalizacja nie zafunkcjonuje bez partycypacji, dlatego największy nacisk kładziemy na faktyczny udział mieszkańców we wszystkich projektach realizowanych w ramach GPR.

Dlatego naszą pracę z mieszkańcami rozpoczęliśmy od stworzenia klarownego regulaminu konsultacji społecznych

Nasz GPR zawiera 40 przedsięwzięć, z których większość udało nam się już zrealizować. Są to:

- działania społeczne, angażujące mieszkańców i służące zwiększeniu aktywności społecznej, wyrównywaniu szans i budowaniu społeczeństwa obywatelskiego
- działania zmierzające do poprawy jakości przestrzeni miejskiej i poprawy jakości życia rozumianej przez podniesienie standardów otoczenia
- wprowadzenie narzędzi umożliwiających skuteczniejsze wdrażanie powyższych działań (SSR, MPR)

KOMITET REWITALIZACJI

Cel - wspieranie działań burmistrza w obszarze rewitalizacji i pełnienie funkcji opiniodawczo-doradczej.

Komitet stanowi organizacyjny łącznik między organami gminy, a pozostałymi interesariuszami rewitalizacji, w tym mieszkańcami.

W jego składzie znajdują się mieszkańcy obszaru objętego GPR, przedsiębiorcy, przedstawiciele organizacji pozarządowych, przedstawiciele Młodzieżowej Rady Miasta i Wołomińskiej Rady Seniorów

KOMITET REWITALIZACJI Cię potrzebuje!

**Zapraszamy
obywateli, którym
zależy na kształtowaniu
rozwoju społecznego
i estetycznego miasta
do zgłaszania swoich kandydatur.**



Nasze najpopularniejsze działania społeczne

Projekt **Remont dla Seniora** adresowany jest do mieszkańców Gminy Wołomin, którzy ukończyli 65. rok życia i są osobami samotnymi, chorymi, z ograniczoną sprawnością fizyczną lub niepełnosprawnymi.

W ramach projektu zaplanowano świadczenie drobnych, bezpłatnych usług naprawczych niewymagających specjalistycznej wiedzy, uprawnień, dużych nakładów finansowych na zakup materiałów oraz takich, które nie są świadczone w ramach innych umów np. ze wspólnotą mieszkaniową, administracją itd.

Katalog napraw w ramach projektu Remont dla Seniora dotyczy tylko robocizny i nie uwzględnia cen materiałów niezbędnych do wykonania zgłoszonych prac.

zgłoś awarię, pomożemy wypełnić formularz!

22 763 30 17

Ruszył pilotażowy projekt

Remont dla Seniora



Wołomin Odnowa: wsparcie projektów lokalnych

Cel - zwiększenie aktywności mieszkańców terenu objętego GPR oraz ich udziału w różnych obszarach funkcjonowania miasta poprzez wsparcie finansowe projektów lokalnych realizowanych w centrum Wołomina.

Konkurs jest ogłaszany co roku, ma charakter otwarty, a nabór trwa do wyczerpania środków finansowych.

Projekty można zgłaszać w 3 kategoriach

- mikrogranty dla organizacji pozarządowych,
- mikrowsparcie na działania animacyjno-kulturalne na podwórkach,
- “Moje podwórko” (remont podwórek).

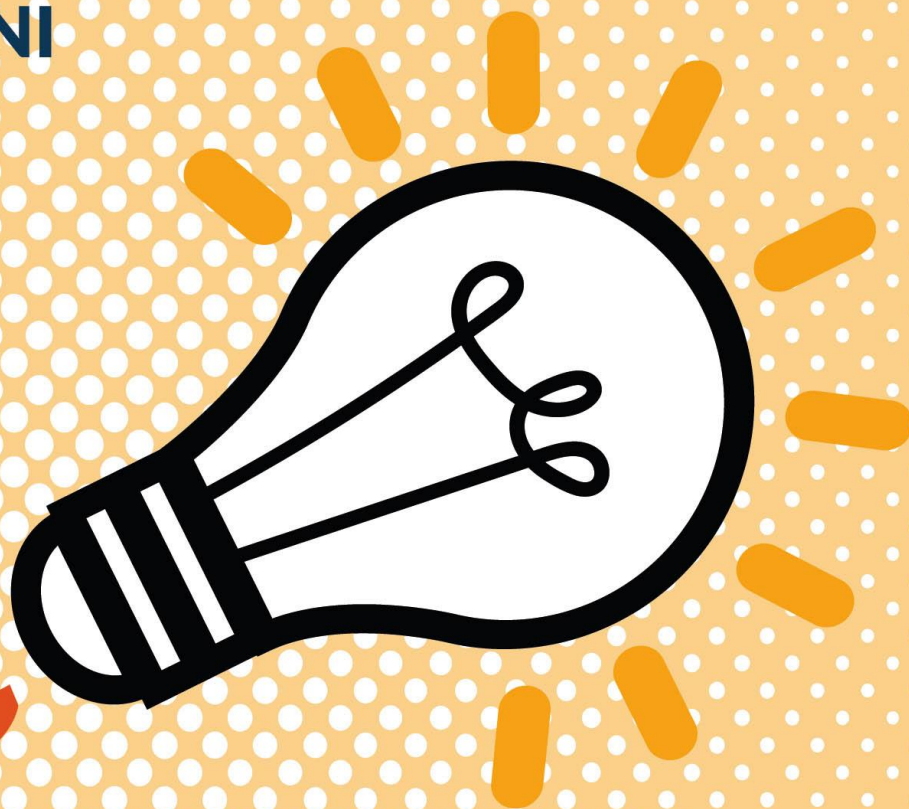
W konkursie mogą wziąć udział grupy nieformalne, obywatelskie, organizacje pozarządowe, instytucje publiczne, przedsiębiorstwa, osoby fizyczne.

Minimalna kwota dofinansowania to 500 maksymalna 15 000 zł.

ZDOBĄDŹ ŚRODKI NA REALIZACJĘ
POMYSŁU, KTÓRY ZMIENI
TWOJĄ OKOLICĘ!

EDYCJA 2022

Czekamy
na Wasze
wnioski!



WOŁÓMIN **ODNOWA**

wsparcie projektów lokalnych

PROGRAM ŁAWKA

Z pomocą mieszkańców typujemy w obszarze rewitalizacji „strefy odpoczynku”, w których potrzebne są ławki i siedziska.

Priorytetem jest różnorodność miejsc do siedzenia dostosowana do potrzeb różnych grup użytkowników (seniorów, rodzin z dziećmi, młodzieży).

Pomysły dotyczące lokalizacji ławek na terenie rewitalizacji można zgłaszać w następujących formach:

- pisemnie, w tym elektronicznie na podany adres e-mail
- w punkcie konsultacyjnym w Wydziale Planowania, Rozwoju i Rewitalizacji,

Z uwagi na to, że program cieszy się dużym zainteresowaniem rozszerzony został na teren całej gminy czyli miejsca położone poza obszarem rewitalizacji

Program Ławka edycja 2020



OSIEDLOWE BIURO PRACY

„Osiedlowe Biuro Pracy” prowadzone przez lokalne stowarzyszenie „Czas na Lepsze”, wspiera osoby bezrobotne, mieszkańców obszaru rewitalizacji, którzy znaleźli się w trudnej sytuacji życiowej. Wyszukuje dla nich oferty pracy, opracowuje profesjonalnie życiorysy kandydatów, pośredniczy w kontaktach z przedsiębiorcami w celu znalezienia miejsca pracy.

Lokal, w którym mieści się biuro został wyremontowany w ramach programu WOŁOMIN ODNOWA i jest stowarzyszeniu bezpłatnie użyczany przez wołomińskie Przedsiębiorstwo Komunalne.

STOWARZYSZENIE



Czas na lepsze

**O
S
I
E
D
L
O
W
E**

**b
i
u
r
o
P
R
A
C
Y**

OGRODY SPOŁECZNE/MIEJSKI OGRODNIK/ PROGRAM NASADZEŃ – LICZNIK DRZEW

- Komitet Rewitalizacji i lokalne organizacje wyszły z inicjatywą stworzenia ogrodu społecznego w obszarze rewitalizacji, pomysł spotkał się z zainteresowaniem mieszkańców. Co roku powstaje w Wołominie nowe miejsce, w którym mieszkańcy mogą uprawiać rośliny, odpoczywać i cieszyć się kontaktem z przyrodą.
- Utworzono funkcję MIEJSKIEGO OGRODNIKA, to specjalista od zieleni, który doradza, nadzoruje i kontroluje działania urzędników i mieszkańców związane z zielenią w obszarze gminy (zwłaszcza obszarze zdegradowanym)
- Jeżeli już musimy wyciąć – posadźmy nowe! Gminne tereny są sukcesywnie obsadzone nowymi drzewami – a żeby zachęcić mieszkańców do sadzenia drzew na terenach prywatnych stworzyliśmy licznik drzew, gdzie każdy może się pochwalić swoim, nowoposadzonym drzewem



5057

Drzewa które posadziliśmy

Poprawa jakości przestrzeni miejskiej

(kilka przykładów bo nie zdążę powiedzieć o MPR)

CENTRUM PRZESIADKOWE UL. ŻELAZNA

W bezpośrednim sąsiedztwie stacji PKP w Wołominie **powstało nowoczesne, bezpieczne i przyjazne Centrum Przesiadkowe**. Uporządkowano pętlę autobusową, zbudowano dodatkowe miejsca parkingowe oraz wyniesione, bezpieczne przejście dla pieszych. Powstała sieć elektroenergetyczna, telekomunikacyjna, kanalizacja deszczowa, kanalizacja sanitarna i wodociągowa, ciąg pieszy i rowerowy wraz z oświetleniem.

Prowadząc inwestycje pamiętaliśmy także o proekologicznym znaczeniu projektu. Centrum służy zmianie mentalności, byśmy krok po kroku, zastępowali transport prywatny transportem publicznym.

Na inwestycję pozyskaliśmy dofinansowanie w wysokości prawie 2 mln zł. A całkowity koszt robót budowlanych to prawie 3,5 mln zł.



Wotomina



PARKI KIESZONKOWE

Miniaturowe parki na dobre rozgościły się w Wołomińskim obszarze rewitalizacji. Zaczynaliśmy nieśmiało od zwykłych kompozycji zieleni i kilku ławek. Poza tymi mikrusami obecnie mamy:

- dwa skwerki z ławko-rzeźbami przedstawiającymi postacie ważne dla naszego miasta
- zaaranżowany na nowo park przy stacji PKP z dużą altaną, źródłem ulicznym, nasadzeniami dużych drzew i rzeźbą Psa Miśka – lokalnej miejskiej legendy
- park kieszonkowy z tężnią solankową
- park upamiętniający lokalnego muzyka

A to jeszcze nie koniec.....

Burmistrz Wołomina Elżbieta Radwan zaprasza na

otwarcie parku kieszonkowego i tężni solankowej

25 października godz. 15:00 | przy ulicy Wileńskiej 28

Wołomin

BLISKOMIESZKAŃCÓW

PLAC 3 MAJA – KONKURS ARCHITEKTONICZNY

W 2021 roku rozstrzygnęliśmy konkurs architektoniczny na nową koncepcję zagospodarowania głównego placu miejskiego – ofiary betonozy.

Konkurs organizowaliśmy we współpracy ze Stowarzyszeniem Architektów Polskich.

Obecnie trwają konsultacje społeczne zwycięskiej koncepcji, która chcemy jeszcze doprecyzować



odetchnij

na
Placu

dyskusja pokonkursowa

3 Maja

Instrumenty Rewitalizacji

SPECJALNA STREFA REWITALIZACJI

W Wołominie przekonsultowaliśmy już zasady i właściwie jesteśmy gotowi na wprowadzenie SSR, czekaliśmy tylko na sprzyjające warunki finansowe – wiadomo, że liczy się czas, ponieważ SSR uchwała się tylko raz i ma ona zaledwie dziesięcioletni termin przydatności.

Ponieważ sytuacja finansowa samorządów na razie się nie stabilizuje w przyszłym roku się odważymy i wprowadzimy SSR próbując wykorzystać możliwości jakie nam daje w ramach środków jakimi dysponujemy.

warsztaty
specjalna strefa rewitalizacji



8 października godz. 18.00

Miejska Biblioteka Publiczna im. Zofii Nałkowskiej

Miejscowy Plan Rewitalizacji

MPR to szczególna forma planu zagospodarowania przestrzennego, jaka może być uchwalana dla obszaru rewitalizacji. Opracowanie służy do precyzyjnego określenia sposobu zagospodarowania obszaru zdegradowanego w sposób chroniący cechy i składniki cenne, a eliminujący tendencje niepożądane ze względu na interes całej społeczności.

MPR może, oprócz regulowania zagospodarowania przestrzennego, określać formy korzystania z przestrzeni i moderować profil działalności gospodarczej prowadzonej lokalnie.

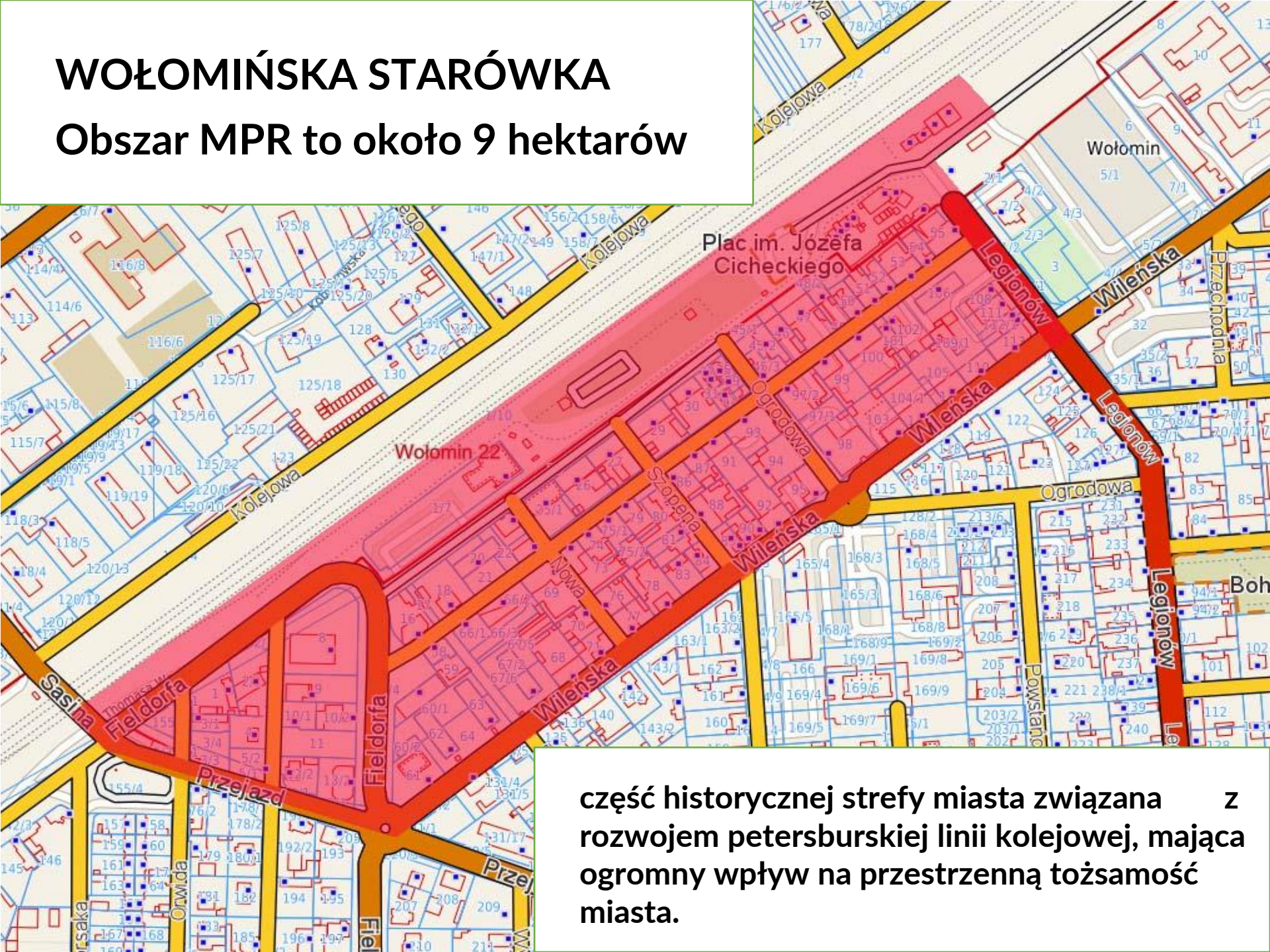
Miejscowe plany zagospodarowania przestrzennego nie ingerują w stan aktualny w momencie ich wejścia w życie, ale w przyszły. Nie nakazują rozbiórki danego obiektu budowlanego ani nie zakazują prowadzenia danej działalności na nieruchomości. Określają, jakie w przyszłości dany teren powinien mieć przeznaczenie i zagospodarowanie.

Miejscowy plan rewitalizacji poza posiadaniem cech i skutków właściwych dla miejscowych planów zagospodarowania przestrzennego może:

- zakazywać prowadzenia działalności handlowej lub usługowej na danej nieruchomości,
- uzależniać realizację inwestycji komercyjnej na nieruchomości niezabudowanej od uprzedniej realizacji inwestycji ważnej dla celów gminnej rewitalizacji.

WOŁOMIŃSKA STARÓWKA

Obszar MPR to około 9 hektarów



część historycznej strefy miasta związana z rozwojem petersburskiej linii kolejowej, mająca ogromny wpływ na przestrzenną tożsamość miasta.

MPR w Wołominie

działania krok po kroku

- uchwała rady miejskiej w sprawie przystąpienia do sporządzenia planu
- wybór projektanta
- inwentaryzacja
- konsultacje społeczne diagnozujące potrzeby przed sporządzeniem koncepcji
- koncepcja MPR (uwzględniająca wyniki konsultacji)
- konsultacje społeczne koncepcji
- projekt planu (uwzględniający wyniki konsultacji)
- komisja urbanistyczna
- projektant wprowadza uwagi komisji - **na tym etapie jesteśmy**



Przestrzeń dla partycypacji

to projekt, który wspiera gminy w planowaniu i przeprowadzaniu konsultacji społecznych miejscowych planów zagospodarowania przestrzennego. Gmina Wołomin brała udział w dwóch edycjach projektu, w pierwszej konsultowaliśmy plan CENTRUM.

Dużo łatwiej jest wprowadzić projektanta w temat przed przystąpieniem do projektowania, zwłaszcza, że o problemach danego obszaru najlepiej rozmawiać bezpośrednio z mieszkańcami.

Pierwszy etap konsultacji

diagnoza, określanie problemów, poznanie specyfiki obszaru

- broszura informacyjna
- ankieta on-line, I etap
- dedykowana zakładka na stronie internetowej
- spacer badawczy autorów projektu z zainteresowanymi mieszkańcami
- **Mobilny Punkt Konsultacyjny - spotkanie z mieszkańcami w terenie**

Podczas obu etapów działał również stały punkt konsultacyjny w UM, uwagi można było zgłaszać również telefonicznie, pisemnie tradycyjnie oraz mailowo

WOŁOMIN: MIEJSCOWY PLAN REWITALIZACJI „STARÓWKA”

ANKIETA - DIAGNOZA STANU



OBZAR

Obszar opracowania obejmuje teren ograniczony granicą torowisk PKP (linii Warszawa - Białystok, ulicami Przejazd, Wileńska, Legionów oraz krótkim odcinkiem ulicy Żelaznej.



RESPONDENT

Miejsce zamieszkania

- a. miasto Wołomin, obszar „Starówki” (MPR),
- b. miasto Wołomin, poza obszarem „Starówki”,
- c. Gmina Wołomin, poza miastem,
- d. poza Gminą Wołomin,

OCENA OGÓLNA STANU PRZESTRZENI

Stan przestrzeni obszaru opracowania MPR – „Starówka” (wybrać 1 odpowiedź)

- a. bardzo dobry,
- b. dobry,
- c. średni,
- d. zły,
- e. bardzo zły,
- f. nie mam zdania,

NAJISTOTNIEJSZE NEGATYWNE ZJAWISKO

- Negatywne zjawisko w obszarze opracowania MPR – „Starówka” (wybrać 1 odpowiedź)
- a. zachowania społeczne, patologiczne,
 - b. wysoka średnia wieku mieszkańców,
 - c. niski status materialny części mieszkańców obszaru,
 - d. niska jakość infrastruktury technicznej,
 - e. degradacja zabudowy i zagospodarowania,
 - f. brak lub ograniczenia w możliwości prowadzenia działalności gospodarczej,
 - g. brak poczucia tożsamości lokalnej (utożsamiania się z Wołominem),
 - h. inne (jakie?),
 - i. nie wiem,

WOŁOMIN
MIEJSCOWY PLAN REWITALIZACJI
„STARÓWKA”
PROCEDURA PARTYCYPACYJNA

WOŁOMIN
MIEJSCOWY PLAN REWITALIZACJI
„STARÓWKA”
PROCEDURA PARTYCYPACYJNA

WOŁOMIN
MIEJSCOWY PLAN REWITALIZACJI
„STARÓWKA”
PROCEDURA PARTYCYPACYJNA

WOŁOMIN
MIEJSCOWY PLAN REWITALIZACJI
„STARÓWKA”
PROCEDURA PARTYCYPACYJNA

Miejscowy Plan Rewitalizacji

Miejscowy Plan Rewitalizacji



Raport z konsultacji społecznych Miejsowego Planu Rewitalizacji

📅 23 maja 2022 💬

Koncepcja Miejsowego Planu Rewitalizacji została przekonsultowana z mieszkańcami Wołomina. Następny etap to przygotowanie projektu, który następnie zostanie oceniony przez komisję urbanistyczną i po wszystkich poprawkach, korektach i uszczegółowieniach wyłożony do publicznego wglądu. Tymczasem zapraszamy Państwa do zapoznania się z raportem z konsultacji MPR. Raport z konsultacji MPR (bezpośredni link do pliku, 1 MB) Wszystkim uczestnikom konsultacji dziękujemy za przekazane opinie i zaangażowanie!



Wkrótce kończą się konsultacje MPR

📅 30 listopada 2021 💬



Miejscowy Plan Rewitalizacji – wypełnij ankietę!

📅 15 listopada 2021 💬



Miejscowy plan rewitalizacji – drugi etap konsultacji

📅 10 listopada 2021 💬



Miejscowy Plan Rewitalizacji STARÓWKA – działamy!

📅 16 lipca 2021 💬



Miejscowy Plan Rewitalizacji „Starówka” – spacer i co dalej?

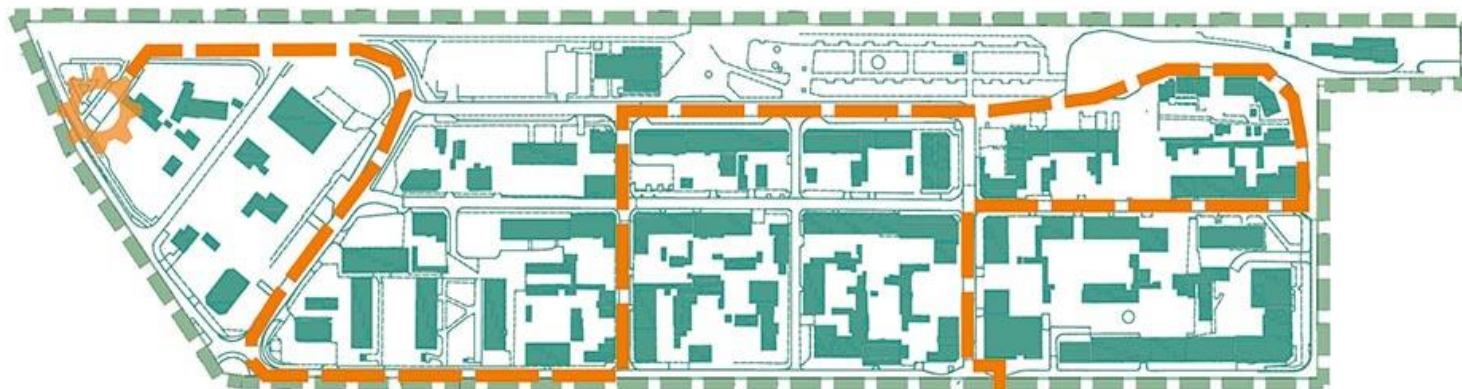
📅 6 lipca 2021 💬

MIEJSCOWY PLAN REWITALIZACJI WOŁOMIN „STARÓWKA”



SPACER BADAWCZY (STUDYJNY)

Trasa spaceru badawczego (studialnego) stanowiącego element wizji lokalnej obszaru opracowania Miejscowego Planu Rewitalizacji (MPR)



17:00

POCZĄTEK SPACERU



SKWER SYBIRAKÓW
PRZY UL. ORWIDA

Spacer będzie się odbywał na trasie od Skweru Sybiraków, ulicą Orwida, następnie wzdłuż ulicy Thomasa Woodrowa Wilsona, ulicą Generała Emila Fieldorfa, ulicą Wileńską do ul. Nowej. Przejdziemy ulicą Nową aż do ul. Warszawskiej nieopodal linii kolejowej i wzdłuż skweru Marszałka Józefa Piłsudskiego skierujemy się w stronę Dworca PKP. Przy dworcu przejdziemy krótki odcinek ulicą Legionów do ulicy Warszawskiej (części centralnej). Spacer zakończymy przechodząc ulicą Warszawską ku ulicy Ogrodowej, do ulicy Wileńskiej i ostatecznie przy figurze Henryka Konstantego Wojciechowskiego.



OKOŁO 18:30

KONIEC SPACERU



ŁAWECZKA
HENRYKA WOJCIECHOWSKIEGO
PRZY UL. WILEŃSKIEJ



28.06
2021



SKUP • SPRZEDAŻ • KOMIS • ZAMIANA LOMBARD

AGD TELEFONIA
SAMOCHODY
POZYCZKI POD ZASTAW ZŁOTO

239

KONSULTACJE
↓
MIEJSKOWY
PLAN
REWITALIZACJI
STADIONKA

Drugi etap konsultacji

diagnoza, określanie problemów, poznanie specyfiki obszaru

- ankieta on-line, II etap
- otwarte spotkanie autorów projektu z mieszkańcami połączone z warsztatami roboczymi
- raport z konsultacji

**OBYWATELKO, OBYWATELU!
WEŹ UDZIAŁ W DRUGIM ETAPIE KONSULTACJI
MIEJSCOWEGO PLANU REWITALIZACJI**







RAPORT

**z konsultacji społecznych
koncepcji Miejscowego Planu Rewitalizacji**

"Przestrzeń dla Partycypacji 2"

W tej chwili projektant uwzględnia uwagi komisji urbanistycznej oraz (wiadomość z ostatniej chwili) wyniki zleczonej przez nas analizy komunikacyjnej, które nieco zmieniają naszą wizję układu komunikacyjnego na tym terenie.

Mamy nadzieję, że w 2023 roku nasz MPR zostanie uchwalony.

Trzymajcie kciuki

Dziękuję za uwagę

Zapraszam na spacer po
Wołomińskim Obszarze Rewitalizacji

Joanna Żero
Wydział Planowania Rozwoju i Rewitalizacji
Urząd Miejski w Wołominie